



KRONOS

KRONOS



Благодаря оптимальному расположению ножей достигается одинаковая глубина обработки почвы по всей ширине захвата. KRONOS перемешивает порезанную солому или прочие растительные остатки, навоз, средства защиты растений, тем самым стимулируя процессы минерализации. KRONOS разбивает комки и разрыхляет корку. Корневищные сорняки подрезаются и измельчаются, тем самым, лишаясь доступа к питательным веществам. Бороны KRONOS-успешно борются с сорняками.



Движение ножа, вид сверху
Каждый нож двигает землю на сторону.

Движение ножа, вид сбоку
Каждый нож совершает резальное движение. Ножи KRONOS проникают и в твердые поверхности, измельчают и разрезают стебли.

Движение ножа, вид сзади
Каждый нож совершает «движение заступом», закидывая землю обратно, и этим же движением легко проникает в поверхность поля.

Производитель:
WIKAR OY AB
FIN-68500 KRONOBY
FINLAND
Tel. +358 6 823 2300
Fax +358 6 834 5870
mail@kronos.fi
www.harrows.kronos.fi

Навесные роторно-пальцевые бороны
3150, 4200, 4800

Прицепные роторно-пальцевые бороны
4150, 4900, 6400



Опорные колеса Kronos 4900 200/60-14,5



Опорные колеса Kronos 6400 11,5/80-15



Различные области применения роторно-пальцевых борон

Сегодня роторно-пальцевые бороны широко используются на многих сельскохозяйственных предприятиях как машины для универсальной обработки почвы на самых различных типах почв. Особенную ставку на эти машины делают предприятия, специализирующиеся на выращивании зерновых культур: отменная заделка пожнивных остатков и перемешивание их в почве. В системе минимальной обработки почвы роторно-пальцевая борона незаменима в целях предпосевной подготовки почвы. Отличного результата достигают и животноводческие предприятия, идеально заделывая органические удобрения перед посевом различных культур. Этот метод позволяет более эффективно использовать азот, находящийся в навозе.

Роторно-пальцевая борона годится для:

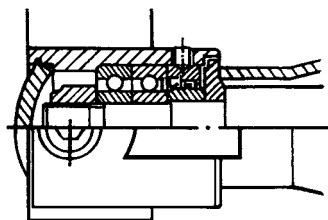
- системы минимальной обработки почвы
- лущения стерни,
- предпосевной обработки,
- заделывания органических удобрений,
- аэрации лугов и многолетних пастбищ
- поверхностной обработки почвы после глубокого рыхления

Равномерная обработка по всей ширине захвата

Все рядом идущие ножевые валы направляют поток земли в одном направлении. При работе не образуются ни гребни, ни рытвины. KRONOS оснащен короткими прочными валами, подвешенными на пружинах.

Высокопрочные подшипники

Защищенные от попадания грязи подшипники. Ножевые валы не забиваются, так как они крепятся на крайних точках по сторонам, а по середине валов крепления отсутствуют.



Отличный эффект перемешивания соломы и растительных остатков

Длинные и острые ножи легко проникают в землю и достигают высокого качества перемешивания (лучше, чем у дисковых борон). В своем большинстве достаточным становится одного рабочего прохода для предотвращения переуплотнения почв. Долговеч-

ность ножей обеспечивает высокопрочная сталь, что означает долгое время службы. Если поверхность слишком тверда, то борона может быть дооснащена дополнительным балластом.

Высокая продуктивность

В обычных условиях роторно-пальцевая борона используется на скорости 12 – 15 км/ч. При средней рабочей скорости в 13 км/ч продуктивность KRONOS составляет:

- Модель 3150 4,0 га/ч
- Модель 4200 5,4 га/ч
- Модель 4800 6,2 га/ч
- Модель 4150 5,4 га/ч
- Модель 4900 6,3 га/ч
- Модель 6400 8,3 га/ч

Транспортные и опорные колеса

Широкозахватные модели оснащены шасси для транспортных перевозок. Это шасси встроено в конструкцию рамы. Такой тип конструкции позволяет использование различных типов катков, исходя из почвенных условий.

Например, призматический каток или трубчатый. Боковые секции моделей 4150 - 6400 могут быть оснащены дополнительными опорными колесами, которые нужны тогда, когда работают на очень рыхлых поверхностях или необходима очень неглубокая обработка почвы.



KRONOS						
Технические данные	3150	4200	4800	4150	4900	6400
Рабочая ширина, см	315	420	480	415	490	640
Транспортная ширина, см	340	230	240	240	240	265
Транспортная высота, см		190	210	155	210	390
Транспортная длина, см	290	330	330	530	530	650
Количество валов с ножами	6	9	9	12	12	16
Количество подшипников	24	36	36	48	48	64
количество ножей	96	126	144	160	192	256
Транспортные колеса				11,5/80-15	11,5/80-15	15/55-17 *
Вес, кг	600	1200	1400	1900	2065	2900
Прочее оснащение						
Дополнительный балласт, кг	200	225	225			
Измельчающий каток, Ø 47 см	x			x	x	x
Опорные колеса				x	x	x
Потребность в мощности, кВт/л.с.	60/80	85/115	95/130	97/135	106/145	130/180

* или соответственно

Все данные не обязывающие, право на изменения производитель сохраняет за собой.