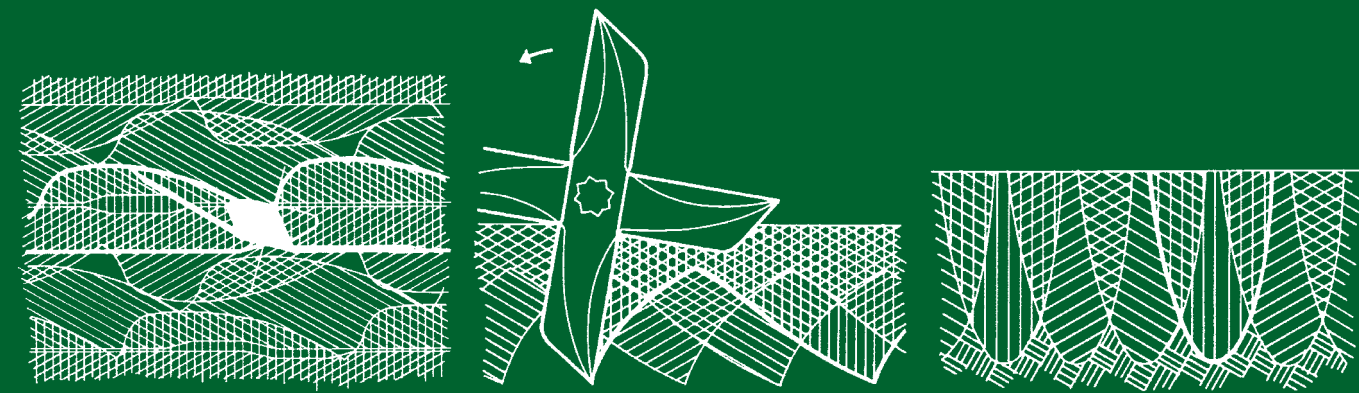




Terien liikkeiden ansiosta Kronos sekoittaa koko muokkauskerroksen perusteellisesti. Kronos sekoittaa oljet, sängen ja muun kasvuston tasaisesti koko muokkauskerrokseen, jolloin niiden maatumisen ja lahoaminen alkaa välittömästi. Kronos rikkoo kovatkin kokkareet ja repii mättäät hajalle. Se katkoo ja rikkoo tehokkaasti rikkakasvien juuria estäen näin ravinteiden kerääntymisen juurille. Se ei myöskään levitä rikkakasveja muualle peltoon vaan tappaa ne paikalleen.



Terän liike yläpuolelta katsoen

Jokainen terä siirtää maata edestakaisin sivusuunnassa.

Terän liike sivusta katsoen

Jokainen terä tekee tehokkaan leikkaavan liikkeen. Kronos tunkeutuu helposti kovaankin maahan ja rikkoo kokkareet sekä katkoo kasvinjätteet.

Terän liike takaa katsoen

Jokainen terä tekee maata nostavan lapiointiliikkeen. Kronos nostaa muokattavan maakerroksen ilmaan. Lapiointiliikkeen alaspäin vetävän voiman ansiosta Kronos tunkeutuu maahan hyvin.

www.harrows-kronos.fi

KRONOS



KRONOS



Nostolaitesovitteiset lapiorullaäkeet

3150, 4200, 4800

Hinattavat lapiorullaäkeet

4150, 4900, 6400

Valmistus
WIKAR OY AB
68500 KRUUNUPYY
Puh. (06) 823 2300
Fax (06) 834 5870
mail@kronos.fi
www.harrows.kronos.fi

Myynti

AGRI MARKET

www.agrimarket.fi



Tukipyörä Kronos 4900 200/60-14,5



Tukipyörä Kronos 6400 11,5/80-15



Lapiorullaäkeen käyttökohteita

Monella tilalla lapiorullaäes on tänä päivänä muokkauksen yleiskone, jota käytetään moninaiisiin muokkaustöihin. Erityisesti viljanviljelytiloilla lapiorullaäkeen käyttö on tärkeää olkien ja kasvijätteen sekoittamiseksi maahan puinnin jälkeen. Vähennetyn muokkauksen menetelmässä lapiorullaäes soveltuu hyvin kylvöalustan muokkaukseen. Sama koskee kotieläintiloja, joilla karjanlannan tai karjanlantakompostin nopea maahan muokkaus on tärkeää ennen viljan tai juurikkaan kylvöä. Menetelmän avulla saadaan karjanlannan sisältämä typpi tehokammin käyttöön.

Lapiorullaäes soveltuu hyvin mm.:

- Maan minimimuokkaukseen
- Sänkimuokkaukseen
- Kylvöalustan muokkaukseen
- Karjanlannan ja kompostin multaamiseen
- Pitkäaikaisten nurmien ja laidunten ilmastointiin

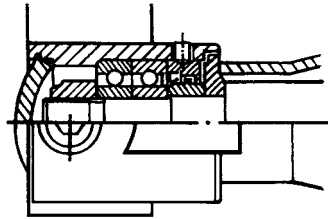
Tasainen muokkaustulos

Vierekkäiset akselit muokkaavat aina samaan suuntaan. Näin vältetään haitalliselta maaval-

lien ja vakojen muodostumiselta. Teräkselit ovat lyhyitä ja jousikiinnitteisiä, mikä tekee niistä erittäin kestäviä.

Laakerointi

Teräakseleissa on erittäin pitkäikäinen laakerointi, koska lika ei pääse laakereiden sisään. Myöskään akseliston laakerikiinnikkeet eivät tukkeudu, koska laakerointi on akselien päässä eikä leikkaavien teräristikoiden välissä tarvita kiinnikkeitä.



Hyvä oljen ja kasvuston sekoittamiskyky

Pitkät, terävät terät tunkeutuvat helposti maahan ja saavat aikaan lautasäkeisiin verrattuna perusteellisemman maan sekoittumisen. Useimmiten neliakselisella äkeellä riittää yksi äestyskertta, mikä merkitsee vähäisempää

maan pakkautumista. Äkeen kestävät terät on valmistettu erikoisteräksestä. Äkeeseen voidaan asettaa tarvittaessa lisäpainot.

Suuri tehokkuus

Työnopeudella 13 km/h työsaavutus on seuraavan taulukon mukainen:

malli 3150	4,0 ha/tunti
malli 4200	5,4 ha/tunti
malli 4800	6,2 ha/tunti
malli 4150	5,4 ha / tunti
malli 4900	6,3 ha / tunti
malli 6400	8,3 ha / tunti

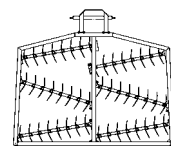
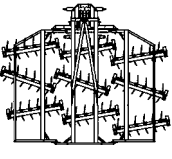
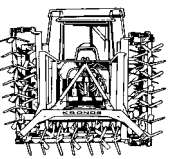
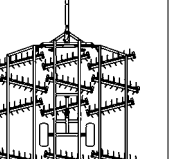
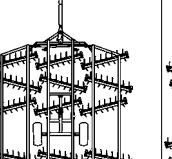
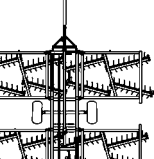
Äestä suurella nopeudella

Lapiorullaäestä käytetään normaaliolosuhteissa suurella ajonopeudella, eli 12-15 km/h.

Kuljetus- ja tukipyörät

Hinattavien äkeiden kuljetuspyörät ovat runkorakenteen sisällä, joten rungon takaosaan on mahdollista kiinnittää erilaisia varusteita, esimerkiksi jälkiäkeitä, latoja, jyriä jne. Mallien 4150 – 6400 sivulohkoihin on saatavissa lisätukipyörät. Tukipyöriä tarvitaan, kun halutaan pintamuokata siten, etteivät terät uppoudu kokonaan kevyeseen maahan.



KRONOS						
Tekniset tiedot	3150	4200	4800	4150	4900	6400
Työleveys, cm	315	420	480	415	490	640
Kuljetusleveys, cm	340	230	240	240	240	265
Kuljetuskorkeus, cm		190	210	155	210	390
Kuljetuspituus, cm	290	330	330	530	530	650
Akselien lkm	6	9	9	12	12	16
Kuulalaakerien määrä	24	36	36	48	48	64
Terien määrä	96	126	144	160	192	256
Pyörät				11,5/80-15	11,5/80-15	15/55-17 *
Paino peruskone, kg	600	1200	1400	1900	2065	2900
Lisävarustukset:						
Lisäpainot, kg	200	225	225			
Tiivistysjyvä, Ø 47 cm	x			x	x	x
Tukipyörät				x	x	x
Tehontarve kW/hv	60/80	85/115	95/130	97/135	106/145	130/180

* tai vastaava

Oikeus muutoksiin pidätetään