



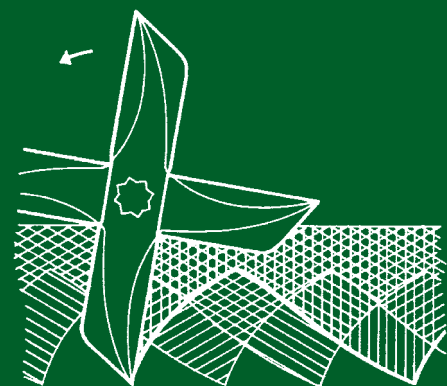
Dank der optimalen Anordnung der Messer ist die Bearbeitung über die ganze Arbeitsbreite gleichmäßig. Die KRONOS vermischt gehäckseltes Stroh oder sonstige Pflanzenreste, Stalldung, Pflanzenschutzmittel usw. gleichmäßig mit dem Boden und die Verrottung wird dadurch gefördert.

Die KRONOS zerkleinert auch harte Schollen und zerreißt Grassoden. Wurzelungskräuter werden abgeschnitten und zerkleinert, so dass deren Nahrungszufuhr unterbrochen wird. Die KRONOS-Spatenrollegge vernichtet wirkungsvoll Unkraut.



Die Messerbewegung von oben gesehen

Jedes Messer bewegt den Boden seitwärts.



Die Messerbewegung von der Seite gesehen

Jedes Messer macht eine schneidende Bewegung. Das KRONOS-Messer dringt auch in harte Böden ein, krümelt und zerschneidet Halme.



Die Messerbewegung von hinten gesehen

Jedes Messer macht eine "Spatenbewegung", die den Boden nach oben schleudert, und mit der gleichen "Spatenbewegung" dringt die Egge leicht in den Boden ein.

www.harrows-kronos.fi

KRONOS



KRONOS



Anbau-Spatenrolleggen

3150, 4200, 4800

Anhänge-Spatenrollegge

4150, 4900, 6400

Herstellung:
WIKAR OY AB
FIN-68500 KRONOBY
FINNLAND
Tel. +358 6 823 2300
Fax +358 6 834 5870
mail@kronos.fi
www.harrows.kronos.fi

Deutschland:
Brüggemann-Landmaschinen
Industriestr. 3
D-49565 Bramsche-Hesepe
Telefon: +49(0)5461 3583
Telefax: +49(0)5461 1063
Mobil: +49(0)170 9231138
e-mail: jens@brueggemann-landmaschinen.de
www.brueggemann-landmaschinen.de

Österreich:
VM-machinery GmbH
Watzing 11, A-4681 Rottenbach
Technische Beratung, Service und Ersatzteilcenter.
Voraberger Markus
tel. 0043 664 335 61 95, office@vm-machinery.com
Verkauf, Beratung, Vorführungen, Einschulung
Gerhard Pömmer
Tel. 043 664 530 50 51, gerhard@kronos.fi
www.vm-machinery.com



Stützräder Kronos 4900 200/60-14,5



Stützräder Kronos 6400 11,5/80-15



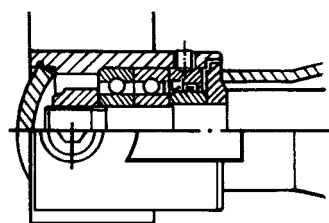
Die verschiedenen Anwendungen von Spatenrolleggen

Zur Zeit werden Spatenrolleggen auf vielen Landwirtschaftsbetrieben als Allzweckmaschinen für verschiedene Arten der Bodenbearbeitung eingesetzt. Im Besonderen setzen Landwirte, die sich auf Getreideanbau spezialisieren, die Spatenrolleggen ein, um das Stroh und andere Pflanzenreste nach der Ernte mit dem Boden zu vermischen. Wenn eine minimale Bodenbearbeitung angewendet wird, ist die Spatenrollegge für die Vorbereitung des Saatbetts bestens geeignet. Dasselbe gilt für Aufzuchtbetriebe, bei denen das Vermischen des Stallungs und des Stallkomposts mit dem Boden vor der Aussaat von Getreide oder Rüben wichtig ist. Diese Methode ermöglicht eine bessere Ausnutzung des im Stallung enthaltenen Stickstoffs.

fördern den Boden in die jeweils gleiche Richtung. Es entstehen keine Erdwälle oder Furchen. Die KRONOS hat kurze, haltbare Achsen, die gefedert aufgehängt sind.

Hochwertige Lagerung

Die Lager sind gegen Schmutz geschützt. Die Messerwellen verstopfen nicht, da sich die Lagerung an den Enden befindet und keine Lagerstützen zwischen den Messerkreuzen vorhanden sind.



Gute Vermischungsfähigkeit von Stroh und Pflanzenresten

Die langen, scharfen Messer dringen leicht in den Boden ein und erreichen eine hohe Mischfähigkeit (besser als bei Scheibeneggen). Meistens genügt ein Arbeitsgang um Bodenverdichtung zu vermindern. Die langlebigen Messer sind aus hochwertigem Spezialstahl gefertigt und gewähren eine lange Lebensdauer. Wenn der Boden hart ist, kann die Egge mit zusätzlichen Gewichten versehen werden.

Die Spatenrolleggen eignen sich zur:

- Minimalen Bodenbearbeitung
- Stoppelkultur
- Saatbettvorbereitung
- Vermischung von Dung und Kompost mit dem Boden
- Belüftung von Dauerweiden und Grasflächen.
- Nachbearbeitung von tiefengelockerten Boden

Gleichmässige Bearbeitung über die ganze Arbeitsbreite

Alle nebeneinander befindlichen Messerwellen be-

Grosse Leistung

Unter normalen Bedingungen wird eine Spatenrollegge mit hoher Arbeitsgeschwindigkeit, d.h. 12-15 km/h eingesetzt.

Bei einer Durchschnittsgeschwindigkeit von 13 km/St. hat die KRONOS eine Flächenleistung von ca.:

- Modell 3150 4,0 ha / St.
- Modell 4200 5,4 ha / St.
- Modell 4800 6,2 ha / St.
- Modell 4150 5,4 ha / St.
- Modell 4900 6,3 ha / St.
- Modell 6400 8,3 ha / St.

Transport- und Stützräder

Die größeren Spatenrolleggen sind für den Transport auf der Strasse mit einem Fahrwerk ausgerüstet, welches in die Rahmenkonstruktion eingebunden ist. Diese Bauart erlaubt, dass man verschiedene Nachlaufgeräte anhängen, und diese dadurch an die jeweiligen Bodenverhältnisse anpassen kann. z. B. Rohrstabwalze, Prismenwalze, usw.

Die Seitensektionen der Modelle 4150 - 6400 können mit zusätzlichen Stützrädern ausgerüstet werden. Diese Stützräder sind aber nur notwendig, wenn man in sehr lockeren Boden, bzw. extrem seicht arbeiten möchte.



KRONOS						
Technische Daten	3150	4200	4800	4150	4900	6400
Arbeitsbreite, cm	315	420	480	415	490	640
Transportbreite, cm	340	230	240	240	240	265
Transporthöhe, cm		190	210	155	210	390
Transportlänge, cm	290	330	330	530	530	650
Anzahl der Messerwellen	6	9	9	12	12	16
Anzahl der Kugellager	24	36	36	48	48	64
Anzahl der Messer	96	126	144	160	192	256
Transportreifen				11,5/80-15	11,5/80-15	15/55-17 *
Gewicht, kg	600	1200	1400	1900	2065	2900
Sonstige Ausrüstungen						
Zusatzgewicht, kg	200	225	225			
Krümlerwalze, Ø 47 cm	x			x	x	x
Stützräder				x	x	x
Kraftbedarf kW/PS	60/80	85/115	95/130	97/135	106/145	130/180

* oder entsprechend

Alle Angaben unverbindlich. Änderungen vorbehalten.