

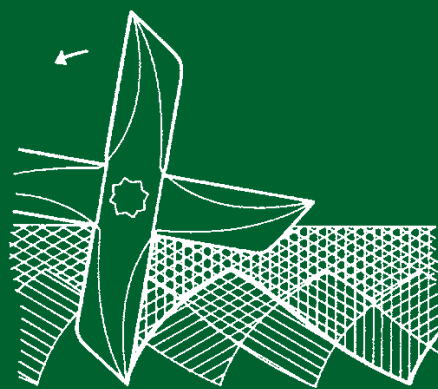


Terien liikkeiden ansiosta Kronos sekoittaa koko muokkauskerroksen perusteellisesti. Kronos sekoittaa oljet, sängen ja muun kasvuston tasaisesti koko muokkauskerrokseen, jolloin niiden maatumisen ja lahoaminen alkaa välittömästi. Kronos rikkoo kovatkin kokkareet ja repii mättäät hajalle. Se katkoo ja rikkoo tehokkaasti rikkakasvien juuria estäen näin ravinteiden kerääntymisen juurille. Se ei myöskään levitä rikkakasveja muualle peltoon vaan tappaa ne paikalleen.



Terän liike yläpuolelta katsoen

Jokainen terä siirtää maata edestakaisin sivusuunnassa.



Terän liike sivusta katsoen

Jokainen terä tekee tehokkaan leikkaavan liikkeen. Kronos tunkeutuu helposti kovaankin maahan ja rikkoo kokkareet sekä katkoo kasvinjätteet.



Terän liike takaa katsoen

Jokainen terä tekee maata nostavan lapiointiliikkeen. Kronos nostaa muokattavan maakerroksen ilmaan. Lapiointiliikkeen alaspäin vetävän voiman ansiosta Kronos tunkeutuu maahan hyvin.

www.kronos.fi

KRONOS



KRONOS



**Nostolaitesovitteiset
lapiorullaäkeet**
3150, 3200, 3700, 4200, 4800

Hinattavat lapiorullaäkeet
3800, 4150, 4900, 6400

Valmistus
WIKAR OY AB
68500 KRUUNUPYY
Puh. (06) 823 2300
Fax (06) 834 5870
mail@kronos.fi
www.kronos.fi

Myynti

AGRI MARKET

www.agrimarket.fi

Lapiorullaäkeen käyttökohteita

Monella tilalla lapiorullaäes on tänä päivänä muokkauksen yleiskone, jota käytetään moninlaisiin muokkaustöihin. Erityisesti viljanviljelytiloilla lapiorullaäkeen käyttö on tärkeää olkien ja kasvijätteiden sekoittamiseksi maahan puinnin jälkeen. Vähennetyt muokkauksen menetel-

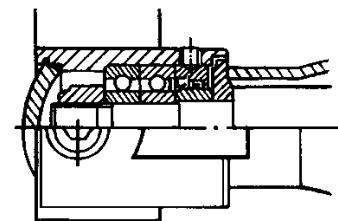
mässä lapiorullaäes soveltuu hyvin kylvöalustan muokkaukseen. Sama koskee kotieläintiloja, joilla karjanlannan tai karjanlantakompostin nopea maahan muokkaus on tärkeää ennen viljan tai juurikkaan kylvöä. Menetelmän avulla saadaan karjanlannan sisältämä tyyppi tehokkaammin käyttöön.

Lapiorullaäes soveltuu hyvin mm.:

- Maan minimimuokkaukseen
- Sänkimuokkaukseen
- Kylvöalustan muokkaukseen
- Karjanlannan ja kompostin multaamiseen
- Pitkäaikaisten nurmien ja laidunten ilmastointiin

Tasainen muokkaustulos

Vierekkäiset akselit muokkaavat aina samaan suuntaan. Näin vältetään haitalliselta maavallien ja vakojen muodostumiselta. Teräkselliset akselit ovat lyhyitä ja jousikiinnitteisiä, mikä tekee niistä erittäin kestäviä.



Laakerointi

Teräakseleissa on erittäin pitkäikäinen laakerointi, koska lika ei pääse laakereiden sisään. Myöskään akseliston laakerikiinnikkeet eivät tukkeudu, koska laakerointi on akselien päässä eikä leikkaavien teräristikoiden välissä tarvita kiinnikkeitä.

Hyvä oljen ja kasvuston sekoittamiskyky

Pitkät, terävät terät tunkeutuvat helposti maahan ja saavat aikaan lautasäkeisiin verrattuna perusteellisemmän maan sekoittumisen. Useimmiten neliakselisella äkeellä riittää yksi äestyskertaa, mikä merkitsee vähäisempää maan pakkautumista. Äkeen kestävä terä on valmistettu erikoisteräksestä. Äkeeseen voidaan asettaa tarvittaessa lisäpainot.



Suuri tehokkuus

Työnopeudella 13 km/h työsaavutus on seuraavan taulukon mukainen:

malli 3150	4,0 ha/tunti
malli 3200	4,2 ha/tunti
malli 3700	4,8 ha/tunti
malli 4200	5,4 ha/tunti
malli 4800	6,2 ha/tunti

malli 3800	4,9 ha / tunti
malli 4150	5,4 ha / tunti
malli 4900	6,3 ha / tunti
malli 6400	8,3 ha / tunti



Tukipyörä Kronos 6400 11,5/80-15



Tukipyörä Kronos 4900 200/60-14,5



Äestä suurella nopeudella

Lapiorullaäestä käytetään normaaliolosuhteissa suurella ajonopeudella, eli 12-15 km/h.

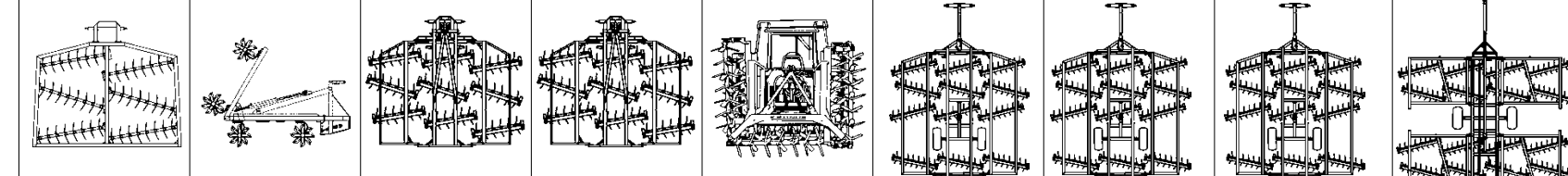
Kuljetus- ja tukipyörät

Hinattavien äkeiden kuljetuspyörät ovat runkorakenteen sisällä, joten rungon takaosaan on mahdollista kiinnittää erilaisia varusteita, esimerkiksi jälkiäkeitä, latoja, jyriä jne.

Mallien 3800 - 6400 sivulohkoihin on saatavissa lisätukipyörät. Tukipyöriä tarvitaan, kun halutaan pintamuokata siten, etteivät terät uppoudu kokonaan kevyeseen maahan.



KRONOS



	3150	3200	3700	4200	4800	3800	4150	4900	6400
Tekniset tiedot									
Työleveys, cm	315	320	370	420	480	380	415	490	640
Kuljetusleveys, cm	340	335	210	230	240	210	240	240	265
Kuljetuskorkeus, cm			170	190	210	155	155	210	390
Kuljetuspituus, cm	290	294	330	330	330	530	530	530	650
Akselien lkm	6	8	9	9	9	12	12	12	16
Kuulalaakerien määrä	24	32	36	36	36	48	48	48	64
Terien määrä	96	128	108	126	144	144	160	192	256
Pyörät						11,5/80-15	11,5/80-15	11,5/80-15	15/55-17 *
Paino peruskone, kg	600	960	1000	1200	1400	1750	1900	2065	2900
Lisävarustukset:									
Lisäpainot, kg	200		225	225	225				
Tiivistysjyvä, Ø 47 cm	x					x	x	x	x
Tukipyörät						x	x	x	x
Tehontarve kW/hv	60/80	73/100	75/100	85/115	95/130	88/120	97/135	106/145	130/180

* tai vastaava

Oikeus muutoksiin pidätetään